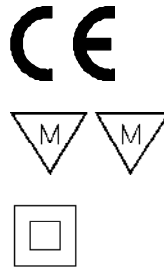


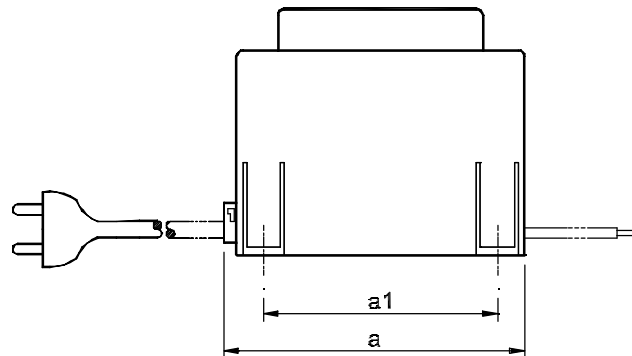
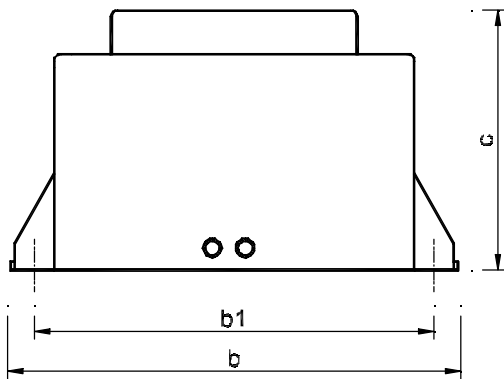
## EI-Transformatoren

- Leistungsbereich: 105 bis 300 VA
- mit freien Leitungsenden

**Primär: 230V 50-60Hz**  
**Sekundär: 11,8V**



- nach VDE0551 EN60742
- Überlastschutz
- Vollverguß
- Primär Flachsteckerkabel ca. 1,5m
- Befestigung über Laschen am Gehäuse
- Möbelzeichen
- weißes Gehäuse
- Sekundär 0,5m Leitung Querschnitt: siehe Tabelle



	1	2	3	4	5	6	7	8	9	10
VA	S	Typ	mechanische Abmessungen					Quer-schnitt [mm²]	Gewichte [kg]	
			a	a1	b	b1	c		Kupfer	gesamt
105	HL-00139	74	60,0	108	97,5	77	2x 1,5	0,40	2,2	
150	HL-00121	85	70,0	130	115	75	4,0	0,50	2,6	
200	HL-00108	85	70,0	130	115	85	6,0	0,60	3,1	
250	HL-00126	85	70,0	130	115	100	6,0	0,70	3,9	
300	HL-00017	85	70,0	130	115	100	6,0	0,80	3,9	

Unter Vorbehalt technischer Änderung.