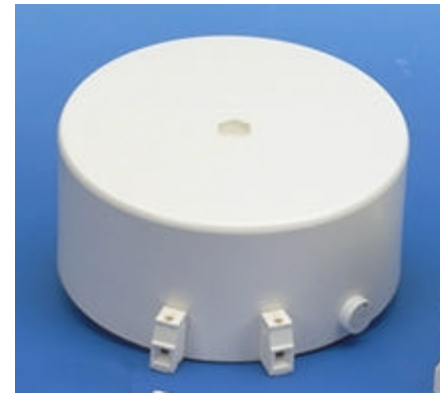


Ringkern-Transformatoren

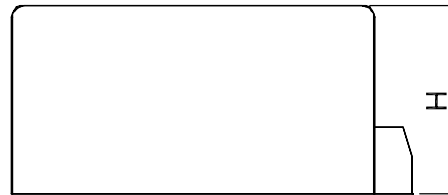
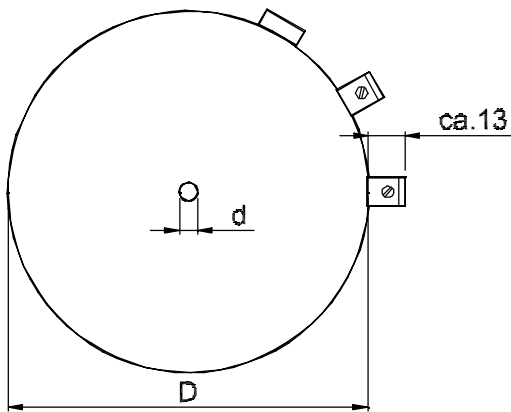


- Leistungsbereich: 105 bis 300 VA
- mit 0,3m Leitung 2x 0,75mm² am Eingang
- mit Klemmen am Ausgang



Primär: 230V 50-60Hz
Sekundär: 11,8V

- nach VDE0551 EN60742
- Überlastschutz
- Temperaturklasse T40/B
- mit Klemmraum
- Befestigung über Zentralloch
- weißes Gehäuse
- Vollverguß
- Sicherung von außen zugänglich



	1	2	3	4	5	6	7
	VA		mechanische Abmessungen			Gewichte [kg]	
	S	Typ	D	d	H	Kupfer	gesamt
1	105	HL-00146	115	6,3	54	0,68	1,5
2	200	HL-00147	125	6,3	66	0,90	2,2
3	300	HL-00148	148	8,3	65	1,10	3,2

Unter Vorbehalt technischer Änderung.