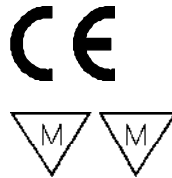


## Ringkern-Transformatoren

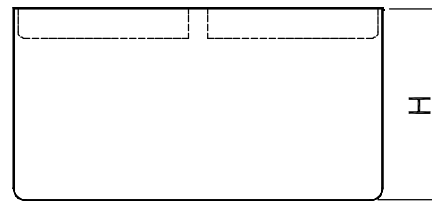
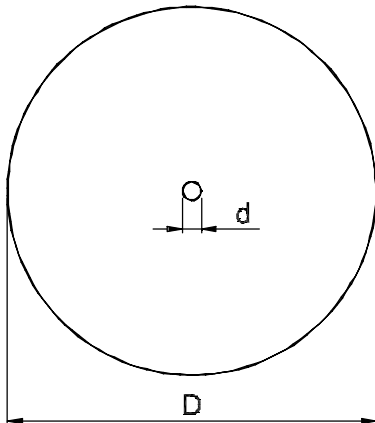
- Leistungsbereich: 105 bis 300 VA
- mit freien Leitungsenden

**Primär: 230V 50-60Hz**  
**Sekundär: 11,8V**



- nach VDE0551 EN60742
- Überlastschutz
- Temperaturklasse T40/B
- mit Klemmraum
- Primär 0,5m Leitung 2x 0,75mm<sup>2</sup>

- Befestigung über Zentralloch
- weißes Gehäuse
- Vollverguß
- Sekundär 1,5m Leitung Querschnitt: siehe Tabelle



	1	2	3	4	5	6	7	8
	VA		mechanische Abmessungen			Quer-schnitt	Gewichte [kg]	
	S	Typ	D	d	H	[mm <sup>2</sup> ]	Kupfer	gesamt
1	105	HL-00104	106	6,1	55	2,5	0,65	1,6
2	150	HL-00002	125	6,1	55	4,0	0,80	2,1
3	200	HL-00159	125	6,1	65	4,0	0,85	2,4
4	250	HL-00001	125	6,1	65	4,0	1,00	2,7
5	300	HL-00092	145	8,2	65	6,0	1,10	3,2

Unter Vorbehalt technischer Änderung.