

Stufentransformatoren für V-Schaltung

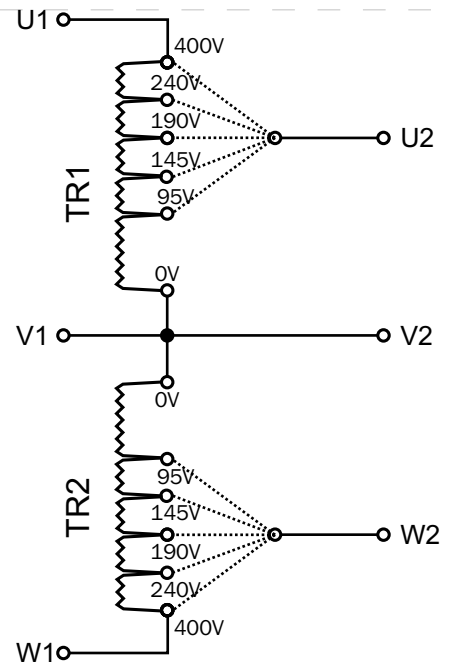
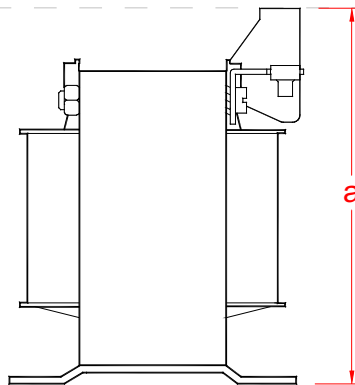
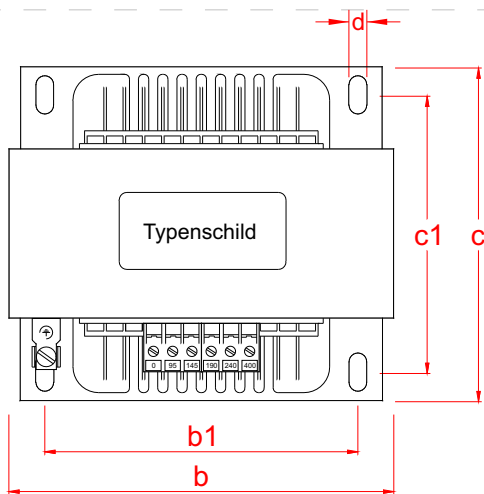
Eingang 400V 50-60Hz

Ausgang 95/145/190/240V

Leistung 1,0 - 19,0A

Merkmale

Transformator in Sparschaltung nach EN61558-2-13
Nennfrequenz 50-60Hz
Transformator dient zur Versorgung von Lüftermotoren



bestehend aus zwei identischen Transformatoren

Anschluss: fingersichere Klemmen 4,0mm²

	1	2	3	4	5	6	Gewicht [kg]	
	Abmessungen						gesamt	Kupfer
Strom	Artikelnummer	a	b	b1	c	c1	d	
1 1,0A								
2 3,0A	SG-00093							
3 4,0A	SG-00095	125	120	104	106	87	5,5	8,7 2,0
4 5,0A								
5 7,0A								
6 11,0A								
7 11,0A								

Sonderspannungen sind kurzfristig lieferbar

Technische Änderungen vorbehalten.

Stand: 05/11

Die Leistungswerte sind Richtwerte. Durch die Wahl anderer Werkstoffe, Betriebsfrequenz bzw. Umgebungsverhältnisse kann sich eine Verschiebung nach der einen oder anderen Seite ergeben.