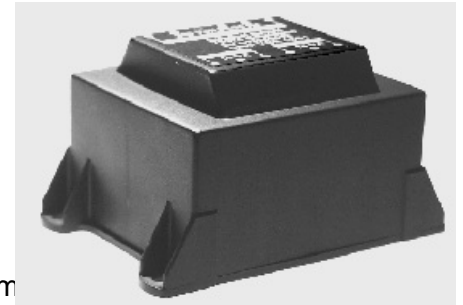


Print-Transformatoren

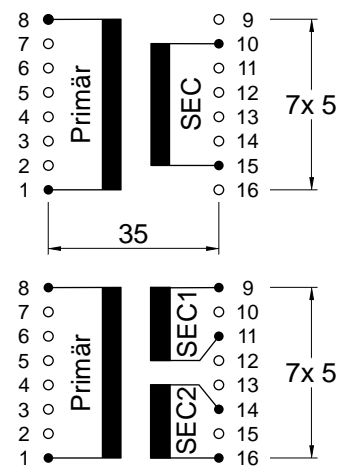
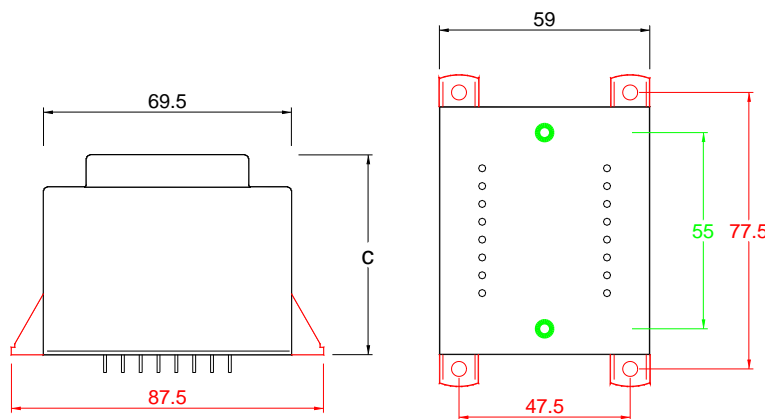
Eingang 230V

Ausgang siehe Tabelle

Leistung 36 - 50VA



Transformator nach EN61558-2-6
Nennfrequenz 50-60Hz
Leistungsangaben entsprechen T40/E
Lötstifte für Leiterplattenbestückung 0,8mm
mit alternativer [Schraubbefestigung](#) lieferbar



nur elektrisch belegte Stifte bestückt

	1	2	3	4
Leistung		36 VA	45VA	50VA
Höhe c		49 mm	56 mm	60,2 mm
Kupfergewicht		150 g	170 g	185 g
Gesamtgewicht		760 g	940 g	980 g
U₀ - Faktor		1,18		
Befestigung	"KK"	Mittenbef.	"KK"	"KK"
1 1x 6V	SV-00258	SV-00378	SV-00500	SV-00512
2 1x 9V	SV-00259	SV-00379	SV-00501	SV-00513
3 1x 12V	SV-00260	SV-00380	SV-00502	SV-00514
4 1x 15V	SV-00261	SV-00381	SV-00503	SV-00515
5 1x 18V	SV-00262	SV-00382	SV-00504	SV-00516
6 1x 24V	SV-00263	SV-00383	SV-00505	SV-00517
7 2x 6V	SV-00264	SV-00384	SV-00506	SV-00518
8 2x 9V	SV-00265	SV-00385	SV-00507	SV-00519
9 2x 12V	SV-00266	SV-00386	SV-00508	SV-00520
10 2x 15V	SV-00267	SV-00387	SV-00509	SV-00521
11 2x 18V	SV-00268	SV-00388	SV-00510	SV-00522
12 2x 24V	SV-00269	SV-00389	SV-00511	SV-00523

Sonderspannungen und/oder andere Bestückungen/Befestigung sind kurzfristig lieferbar

Technische Änderungen vorbehalten.

Stand: 12/09

Die Leistungswerte sind Richtwerte. Durch die Wahl anderer Werkstoffe, Betriebsfrequenz bzw. Umgebungsverhältnisse kann sich eine Verschiebung nach der einen oder anderen Seite ergeben.